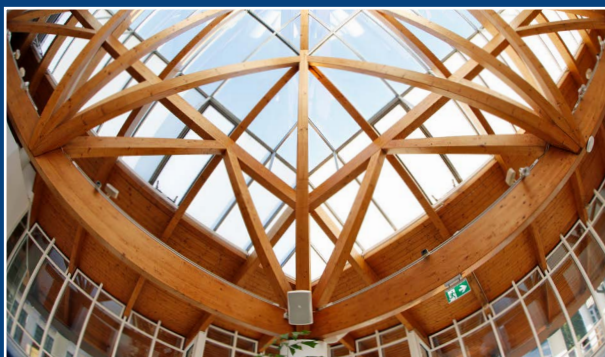




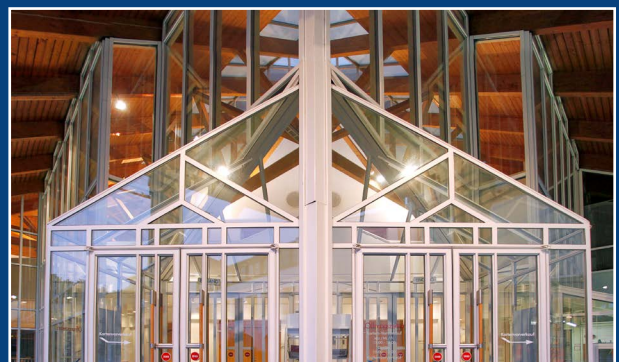
# DER FLUGHAFEN MÜNCHEN UM'S ECK! STADTHALLE ERDING

Ihre Tagungs- und Kongresshalle im Nordosten von München

Edles, helles Holz, silbergrauer Granit und weißer Marmor verleihen dem renommierten Veranstaltungshaus ein elegantes und zeitloses Ambiente. Mit großzügigen Foyers und insgesamt **7 flexiblen Veranstaltungsräumen** vom Großen Saal bis zum Seminarraum deckt die Stadthalle Erding alle Anforderungen von **20 bis 1.700 Personen** ab.



Der **Flughafen München** liegt 20 Autominuten entfernt, der **Bahnhof** sowie zahlreiche **Hotels** sind fußläufig erreichbar. Über eine Brücke ist die Stadthalle unmittelbar mit der schmackhaften Altstadt und dem bekannten Stammhaus des **Erdinger Weißbräu** verbunden.



Professionelle **Tagungstechnik**, eine leistungsstarke Gastronomie und ein freundliches wie kompetentes Team runden das Profil ab. Eine angeschlossene **Tiefgarage** mit direktem Zugang zum Haus sowie weitere Parkflächen in Laufnähe bieten ca. 250 Stellplätze.



# FLEXIBLES RAUMANGEBOT FÜR IHRE VERANSTALTUNG



## > GROSSER SAAL

Das Herzstück des Veranstaltungshauses ist der Große Saal. Er verfügt über eine voll ausgestattete Bühne und fasst auf 2 Ebenen knapp 800 Personen in Reihenbestuhlung. Von parlamentarischer Bestuhlung für Tagungen bis hin zu eleganten Abendveranstaltungen mit runden Tischen oder langen Tafeln - für alle Varianten bietet der Große Saal das ideale Ambiente.



## > KLEINER SAAL

Der Kleine Saal ist bei Bedarf durch eine Faltwand im Handumdrehen in zwei Saalsegmente teilbar.



## > WINTERGARTEN

Der helle Wintergarten lässt sich per Faltschleuse zu einem eigenständigen Workshopraum abtrennen oder er dient als Erweiterung der Foyerflächen für Ausstellungen oder Gastronomie.



## > SEMINARRAUM

Der Seminarraum im Obergeschoss eignet sich ideal für kleine Tagungen, Vorträge oder als Workshopraum bei Konferenzen.



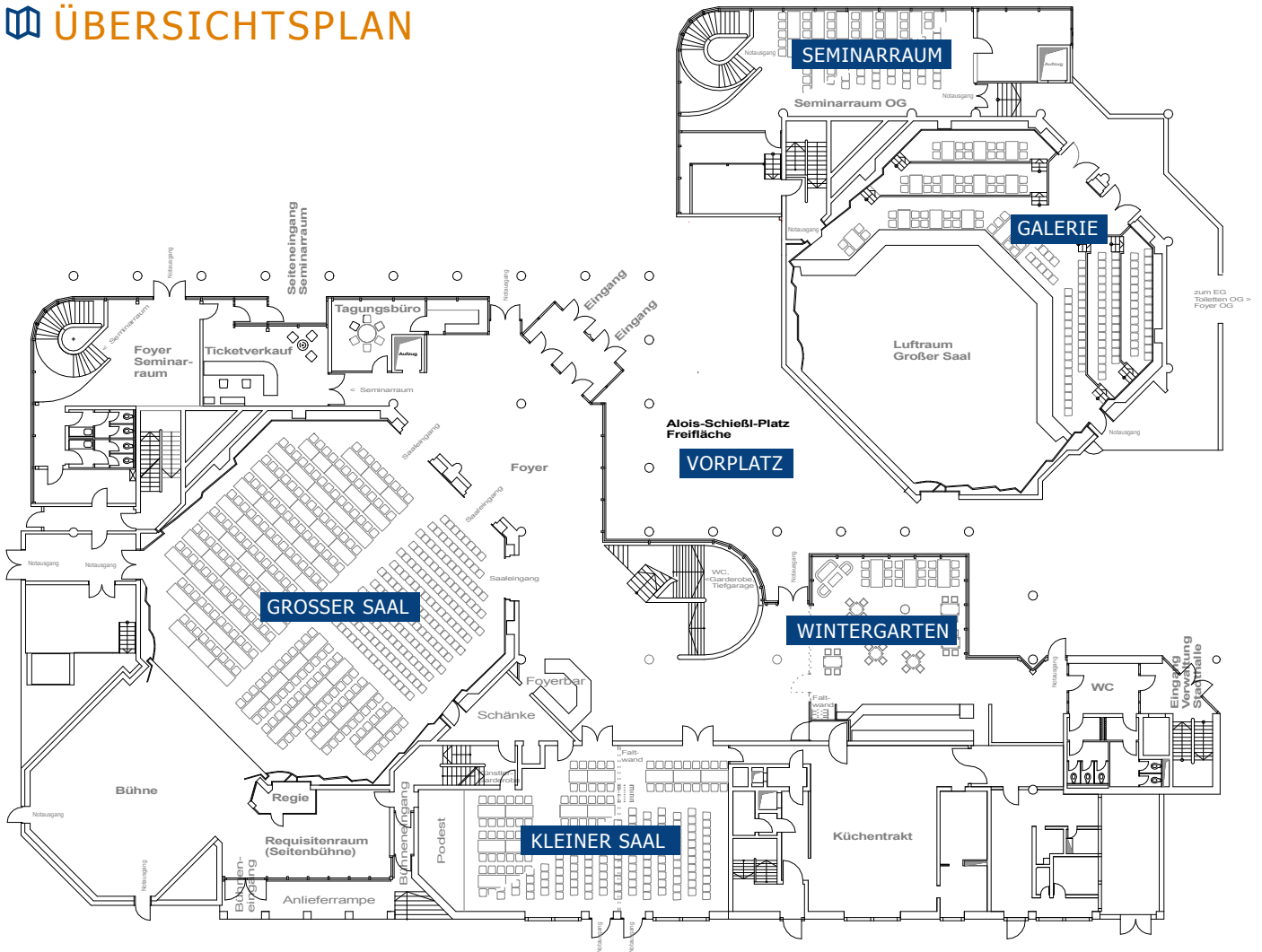
## > FOYER

Verbunden sind alle Räume im Erd- und Obergeschoss über großzügige, helle Foyers, die genügend Platz für Bewirtung oder eine begleitende Fachmesse bieten. Kurze Wege und ein übersichtlicher Eingangsbereich ermöglichen eine schnelle Orientierung.

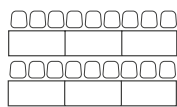
## > VORPLATZ

Der Alois-Schießplatz vor der Stadthalle lädt auf einer Fläche von über 450 m<sup>2</sup> mit seinen Grüninseln, Bänken und dem Brunnen zum ruhigen Verweilen ein. Bei Messen kann er als zusätzliche Außenfläche oder bei Tagungen für gastronomische Zwecke genutzt werden.

# ÜBERSICHTSPLAN



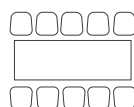
## BESTUHLUNGSMÖGLICHKEITEN



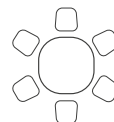
Parlament



Reihe



Bankett eckig



Bankett rund



Tageslicht



Klima

m<sup>2</sup>

Größe

	Parlament	Reihe	Bankett eckig	Bankett rund	Tageslicht	Klima	Größe
Großer Saal Parkett	287* / 257	600	404	304	nein	ja	410
Großer Saal Galerie	-	191	100	-	nein	ja	194
Kleiner Saal gesamt	122* / 103	216	172	136	ja	ja	192
Kleiner Saal links	60* / 50	102	80	-	ja	ja	80
Kleiner Saal rechts	77* / 60	129	82	-	ja	ja	112
Wintergarten	83* / 49	129	92	72	ja	ja	136
Seminarraum OG	66* / 57	123	72	-	ja	nein	110
Foyer EG	-	-	64	-	ja	ja	277
Foyer OG	-	84	122	-	ja	ja	203

\* Bestuhlung mit Konferenztischen 50 cm tief (Standard: Bankettische 80 cm tief)

RUFEN SIE UNS AN - WIR BERATEN SIE GERNE - TELEFON +49 (0) 8122 99 07 31  
 ODER PER MAIL: VERANSTALTUNG@STADTHALLE-ERDING.DE

# UNSER SERVICE

## MODERNE AUSSTATTUNG UND PROFESSIONELLE BETREUUNG

Ergänzt wird unser Raumangebot durch modernste Ton-, Video- und Tagungstechnik sowie eine leistungsstarke IT-Infrastruktur mit LAN-Anbindung in den Tagungsräumen sowie schnellem W-LAN. Darüber hinaus unterstützen wir Sie mit Zusatzmobiliar und -technik wie einem Messestandsystem oder einer Dolmetscheranlage aus einer Hand. Optional können Sie gerne selbst Equipment einbringen oder eine Fremdfirma beauftragen.



Unser professionelles Team berät Sie kompetent – von der Anfrage bis zur Umsetzung. Zusätzlich bieten wir Werbeunterstützung, Shuttleservice oder das Management von Hotelzimmerkontingenten an. Vor und während der Veranstaltung werden Sie von einem kompetenten Veranstaltungstechniker betreut. Darüber hinaus steht Ihnen unser Veranstaltungsleiter bei Wünschen, Problemen oder kurzfristigen Anliegen zur Seite. Damit Sie mit einem guten Gefühl in die Veranstaltung gehen! Unser großes Plus ist unser eingespieltes Team. So dürfen wir bereits seit über 25 Jahren viele überregionale Tagungen und Kongresse mit bis zu 1000 Teilnehmern realisieren. Zu unseren renommierten Kunden zählen u.a.

*„Großes Lob gab es für Erding als Tagungsort... eine wirklich schöne Stadt, die Stadthalle mit kurzen Wegen von und zu den Hotels liegt ideal.“*

Landesversammlung  
Bayerischer Richterverein

*„Stadthalle Erding it is an amazing place to visit. Very well located, cozy city and nice people. I hope come back there someday!“*

M. Santos,  
Teilnehmer Konferenz

LINDE AG, Genossenschaftsverband Bayern e.V., Fraunhofer Institut, Allianz oder der Bayerische Jägertag. Daneben betreuen wir internationale IT-Kongresse wie das Anwendertreffen der Amadeus Data Processing GmbH oder die Microsoft SQL Days der ppedv AG.

*„I would also like to thank you and the team for looking after us so well in Erding last week. Initial feedback from our delegates has been extremely positive ... It was an absolute pleasure working with you and the team... You made it extremely easy for us.“* Innovations in Food Packaging, Shelf Life and Food Safety Conference, Elsevier LTD



## EIN AUSSCHNITT UNSERER TAGUNGSTECHNIK

- HD-Beamer und große Rückpro-Leinwand für ein gestochen scharfes Bild
- höhenverstellbares Multimediarednerpult mit integriertem PC und Touchscreen
- digitaler Ton- und Videomitschnitt von Vorträgen, auch Bild-in-Bild
- Leistungsstarkes W-LAN bis zu 200Mbit, individualisierter Zugang mit Firmenlogo, Firmenhomepage oder Sponsorensite und personalisiertes Passwort



## FLEXIBLES GASTRONOMIEANGEBOT

Unser erfahrener Hausgastonom, setzt in seiner voll ausgestatteten Küche jegliche Kundenwünsche professionell um. Von Tagungsgetränken über leichte Mittagsbuffets bis hin zu großen Abendmenüs oder bayerischen Spezialitäten bleiben keine Wünsche offen. Fragen Sie Herrn Dangl unter 08122/9907-23 oder [info@dangl-gastronomie.de](mailto:info@dangl-gastronomie.de) nach seinen attraktiven Gastronomie-Tagungspauschalen oder lassen Sie sich ein individuelles Angebot für Ihre Veranstaltung zusammenstellen!

# ERDING

Bayern, Bier und Badespass



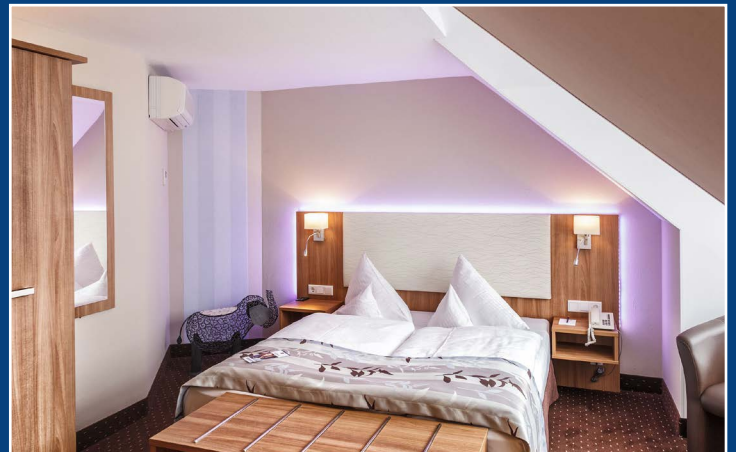
Historische Altstadt mit vielen kleinen Cafes und Geschäften



Badespaß in der weltgrößten Thermenwelt



Das Stammhaus und Hotel des berühmten Erdinger Weißbräu



Moderne Hotellerie

## STADTHALLE ERDING

### KONTAKT

Erdinger Stadthallen GmbH  
Alois-Schießl-Platz 1  
85435 Erding

Telefon +49 (0)8122 99 07 31  
Telefax +49 (0)8122 94 59 12

info@stadthalle-erding.de  
www.stadthalle-erding.de



Günstige Verkehrsanbindung und kurze Wege